

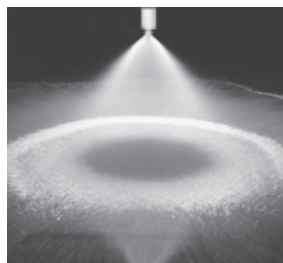
夹扣喷嘴

Clip-eyelet spray nozzles

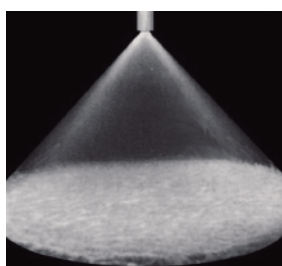
<http://www.csan.cn>



喷雾模式



空心锥形



实心锥形



扇形

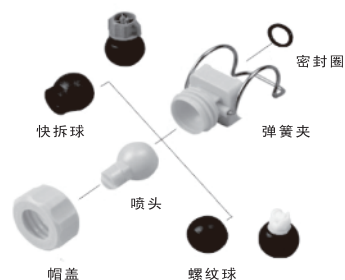
155系列



26988系列



27988系列



设计特点

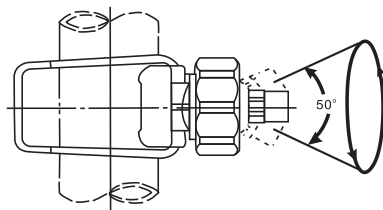
可调球形喷嘴有两种连接方式：夹扣型(26988/27988系列)和螺纹型(155系列)。夹扣型喷嘴通过弹簧固定在集管上；螺纹型喷嘴则采用螺纹连接方式。

可调球形喷嘴提供空心锥形、实心锥形、扇形三种喷雾模式。它是靠直接连接球形喷头或通过螺纹球、快拆球连接接头而形成多系列，以满足各种应用需要。在使用过程中，您可以快速精确地调整喷头的喷射方向，使它总处在最佳的工作状态。

可调球形喷嘴的喷头拆卸非常快速。可以不用任何工具，直接用手旋下。从喷嘴体中拆下球形喷头、螺纹球或快拆球便可插入新的喷头。

一般应用

- 金属清洗
- 表面处理中的脱脂、磷化
- 其它低压应用



夹扣型喷嘴规格

型号	夹管尺寸 (英寸)	夹管外径 (毫米)	水管开孔直径 (毫米)
26988	1	32-35	14
	1-1/4	38-43	16
	1-1/2	44-51	18
	2	54-60	20
27988	1/2	21	14
	3/4	27	
	2	54-60	

螺纹型喷嘴规格

型号	连接螺纹尺寸(英寸)
155	1/8
	1/4
	3/8
	1/2

材料特性

部件	材质
帽盖 喷头 底座	玻璃纤维增强聚丙烯，含纤量25% 耐热最高温82℃，耐化学腐蚀性性能优良。 碳纤维增强聚丙烯，含纤量40% 耐热最高温120℃，耐化学腐蚀，耐磨损性能优良。
弹簧夹	经淬火的304号不锈钢
密封圈	丁晴橡胶 氟橡胶

性能数据

空心锥喷头

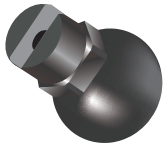
喷头型号	流量 (升/分钟)							喷流角度		
	0.35巴	0.7巴	1巴	1.5巴	2巴	3巴	4巴	0.5巴	1.5巴	4巴
AT15-30.1	6.2	8.8	10.4	12.6	14.5	17.6	20.2	46°	49°	51°
AT25-30.1	7.5	10.7	12.7	15.4	17.6	21.4	24.6	45°	47°	50°
AT55-50.1	13.5	19.0	22.7	27.8	32.0	39.2	45.2	38°	46°	48°
AT55-50.3	13.5	19.0	22.7	27.6	31.8	38.7	44.4	75°	75°	76°

夹扣喷嘴

Clip-eyelet spray nozzles

<http://www.csan.cn>

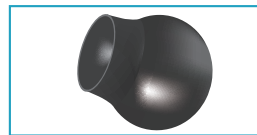
扇形喷头

	喷头型号(在3巴时的喷流角度)						流量(升/分钟)							
	15°	25°	40°	50°	65°	80°	0.3巴	0.7巴	1巴	1.5巴	2巴	3巴	4巴	
					CT6510	CT8010	1.2	1.9	2.3	2.8	3.2	3.9	4.6	
			CT4020	CT5020	CT6520		2.5	3.8	4.6	5.6	6.5	7.9	9.1	
		CT2530	CT4030	CT5030	CT6530		3.7	5.7	6.8	8.4	9.7	11.8	13.7	
			CT4040	CT5040	CT6540	CT8040	5.0	7.6	9.1	11.2	12.9	15.8	18.2	
	CT1550		CT4050	CT5050	CT6550	CT8050	6.2	9.5	11.4	14.0	16.1	19.7	23	
		CT2560	CT4060	CT5060	CT6560	CT8060	7.5	11.4	13.7	16.7	19.3	24	27	
	CT1570	CT2570	CT4070	CT5070	CT6570	CT8070	8.7	13.3	16.0	19.5	23	28	32	
	CT15100	CT25100	CT40100	CT50100	CT65100	CT80100	12.5	19.1	23	28	32	39	46	

实心锥喷头

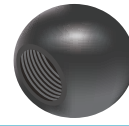
	喷头型号	流量(升/分钟)							喷流角度		
		0.3巴	0.7巴	1巴	1.5巴	2巴	3巴	4巴	0.5巴	1.5巴	4巴
	BT6	1.6	2.3	2.6	3.2	3.7	4.5	5.1	69°	74°	68°
	BT12.5	3.4	4.8	5.4	6.8	7.7	9.3	10.6	69°	74°	68°
	BT25	6.7	9.5	10.9	13.5	15.4	18.6	21	64°	67°	63°
	BT50	13.5	19.1	21.9	27	31	37	42	91°	94°	88°

快拆球型号



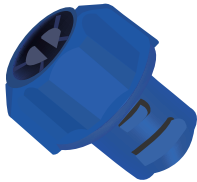
快拆球型号	连接对象
BLQ	快拆对象

螺纹球型号

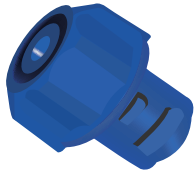


螺纹球型号	螺纹尺寸(英寸)
BL1	1/8
BL2	1/4
BL3	3/8

快拆扇形喷头

	喷头型号(在3巴时的喷流角度)					流量(升/分钟)								
	50°	65°	80°	95°	110°	0.3巴	1巴	2巴	3巴	4巴	5巴	6巴	7巴	14巴
	QC5001	QC6501	QC8001	QC9501	QC11001	0.12	0.23	0.32	0.39	0.46	0.51	0.56	0.60	0.85
	QC5002	QC6502	QC8002	QC9502	QC11002	0.25	0.45	0.64	0.79	0.91	1.0	1.1	1.2	1.7
	QC5003	QC6503	QC8003	QC9503	QC11003	0.37	0.69	0.97	1.2	1.4	1.5	1.7	1.8	2.6
	QC5004	QC6504	QC8004	QC9504	QC11004	0.5	0.92	1.3	1.6	1.8	2.0	2.2	2.4	3.4
	QC5005	QC6505	QC8005	QC9505	QC11005	0.62	1.1	1.6	2.0	2.3	2.5	2.8	3.0	4.3
	QC5006	QC6506	QC8006	QC9506	QC11006	0.75	1.3	1.9	2.4	2.7	3.1	3.3	3.6	5.1
	QC5008	QC6508	QC8008	QC9508	QC11008	1.0	1.8	2.6	3.2	3.6	4.1	4.5	4.8	6.8
	QC5010	QC6510	QC8010	QC9510	QC11010	1.2	2.3	3.2	3.9	4.6	5.1	5.6	6.0	8.5
	QC5015	QC6515	QC8015	QC9515	QC11015	1.9	3.4	4.8	5.9	6.8	7.6	8.4	9.0	12.8
	QC5020	QC6520	QC8020	QC9520	QC11020	2.5	4.6	6.5	7.9	9.1	10.2	11.2	12.1	17.1
	QC5030	QC6530	QC8030	QC9530	QC11030	3.7	6.8	9.7	11.8	13.7	15.3	16.7	18.1	26

快拆实心锥形喷头

	喷头型号	流量(升/分钟)										喷流角度		
		0.5巴	0.7巴	1.5巴	2巴	3巴	4巴	5巴	6巴	7巴	10巴	0.5巴	1.5巴	6巴
	QB1	0.25	0.38	0.54	0.62	0.74	0.85	0.94	1.0	1.1	1.5	-	58°	53°
	QB2	0.65	0.76	1.0	1.2	1.5	1.7	1.9	2.0	2.2	2.6	43°	50°	46°
	QB3	0.98	1.1	1.6	1.9	2.2	2.5	2.8	3.1	3.3	3.9	52°	65°	59°
	QB3.5	1.1	1.3	1.9	2.2	2.6	3.0	3.3	3.6	3.9	4.5	43°	50°	46°
	QB5	1.6	1.9	2.7	3.1	3.7	4.2	4.7	5.1	5.5	6.5	52°	65°	59°
	QB6.5	2.1	2.5	3.5	4.0	4.8	5.5	6.1	6.7	7.1	8.4	45°	50°	46°
	QB10	3.3	3.8	5.4	6.2	7.4	8.5	9.4	10.2	11.0	13.0	58°	67°	61°

订购信息

26988 - 1 - D14 - PP + CT6530 - PP						155 - 3/8 - PP - BLQ - PP + QC6505 - PP						
↓	↓	↓	↓	↓	↓	↓	↓	↓	↓	↓	↓	
喷嘴 型号	夹管 尺寸	夹管开 孔尺寸	材质 代码	喷头 型号	材质 代码	喷嘴 型号	连接螺 纹尺寸	材质 代码	快拆球 型号	材质 代码	喷头 型号	材质 代码

KC-01



(1 1/4英寸夹管)

KC-02



(1/2英寸夹管)

KC-03



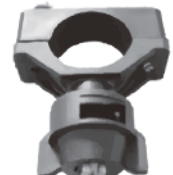
(3/4英寸夹管)

KC-04



(3/4英寸夹管)

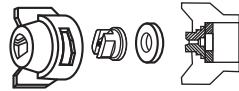
JK系列



(1/2-1英寸夹管)

设计特点

安装到有3/8英寸尺寸孔的1/2英寸、3/4英寸或1英寸管子上。配件允许压强为320巴。1/2英寸和3/4英寸尺寸的夹扣装置上部夹钳中带有安装孔以便将其装在平面上。

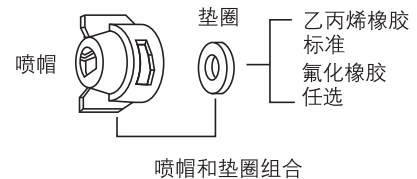


垫圈 -- 标准材料是乙丙烯橡胶，也可选用氟化橡胶。垫圈在喷射帽内，并固定在喷头上。

喷头 -- 具有互换性的喷头可选用PP、SS、BRASS 材质，最大压力为20巴。

喷帽 -- 内设计有槽，用来固定喷体凸耳。喷帽由尼龙构成。

零件号	夹管
JK7421-1/2-NYB	1/2英寸管子
JK7421-3/4-NYB	3/4英寸管子
JK7421-1-NYB	1英寸管子



喷头配合使用		快速帽	零件号	
			喷帽	快速帽和垫圈组合
	扇形喷头(较小流量) 直径SJV-CC-08的标准型号		CP 25611-NY	25612-NYR
	扇形喷头(较大流量) 标准尺寸SJV-CC-10至SJV-CC-20		CP 25609-NY	25610-NYR

金属夹扣连接器



设计特点

夹扣连接器为管道系统中安装喷嘴和其他配件提供了快速而经济的方法。只要钻一个规定直径的孔，沿着管道滑动夹扣连接器，并旋紧紧固螺栓，在适当位置锁住。这种独特的设计可免除车螺纹接头焊接，降低了成本，它也可用来在螺纹剥落的支管中再安装喷嘴。

连接器主体由棒材加工而成，出口接头尺寸可以选择。如果在连接器安装好后，必须卸装喷嘴的话，则这种设计防止了连接器在夹扣内旋转。

这种连接器的入口可伸入管道内，不使沉积物进入并使阻塞减至最小程度。丁晴橡胶紧固垫片能耐大多数物质腐蚀，提供了良好密封性。

订购信息

7521 - B - 1 x 1/4

↓ ↓ ↓ ↓
连接器 材质 夹管 出口接
型号 代码 尺寸 头尺寸
BSPT或
NPT (内)

性能数据

基于每种类型中最大最重的型号

夹扣连接器号	夹管尺寸		出口接头 NPT或BSPT			常用材质			最大压力 巴	最大流率 (升/分)	尺寸				净重 (千克)
	管道尺寸 (英寸)	管道外径 (毫米)				A	B	C			A (毫米)	B 管开孔直径	C 主体入口直径	D (毫米)	
7521	1/2	20-22	1/8	1/4		●	●	●	17	11	48	7.1毫米	4.8毫米	17.5	0.06
	3/4	25-27	1/8	1/4		●	●	●			54				
	1	32-35	1/8	1/4		●	●	●			57				
8370	1 1/4	39-43	1/4	3/8	1/2	●	●	●	9	45	70	17.5毫米	11.1或 14.3毫米	20	0.17
	1 1/2	44-51	1/4	3/8	1/2	●	●	●			81				
	2	54-60	1/4	3/8	1/2	●	●	●			88				

A代表用于黄铜连接器和镀锌钢夹子和螺栓 B代表全部是不锈钢 C代表用于不锈钢连接器的镀锌钢夹子和螺栓